



BOUWSTENEN VOOR SOCIAAL

Sportief Vastgoed

19 maart 2019

Doel van bijeenkomst



- Leren van elkaars organisatie
- Bespreken hoe beter grip krijgen op klimaatbeleid en routekaart verduurzaming
- Uitwisselen vraagstukken rondom samenwerking met verenigingen en privatisering

Hoe ziet de ochtend eruit?



10.00 uur | Rondleiding Sporthal de Laar West

10.30 uur | Verdiepende kennismaking

11.15 uur | Routekaarten

12.00 uur | Verdere uitwisseling

12.30 uur | Afsluiting met lunch



10.30 uur | Verdiepende kennismaking

Hoe zijn we georganiseerd?



- Gemeentelijke organisatie
- Interne verzelfstandiging
- Stichting
- BV/NV
- Markt

Hoe zijn we georganiseerd?



	Zwembaden	Binnensport	Buitensport	Organisatievormen
Amstelveen	BNV	BNV	BNV	1
Arnhem	IV / BNV	IV / BNV	IV / BNV	2
Bergen op Zoom	BNV	Gem / BNV	Gem	2
Den Helder	Stiv /	Gem / Stiv / Markt	Gem	3
Dronten	Gem / BNV	Gem / BNV	Gem / BNV	2
Katwijk	BNV	BNV	Markt	2
Oss	BNV / Markt	Gem / Stiv / Markt	Gem / Stiv / Markt	4
Rheden	Gem	Gem	Gem / Stiv	2
	5	5	5	

Gem = Gemeentelijke organisatie
IV = Interne verzelfstandiging
Stiv = Stichting / vereniging
BNV = BN / VN
Markt = volledige geprivatiseerd

Zijn wij representatief?



- Steeds meer geprivatiseerd (toename 25%)

Tabel 5.7

Particulier geëxploiteerde sportaccommodaties, naar type, 2000-2015 (in absolute aantallen)

	2000	2003	2006	2009	2012	2015
totaal particuliere sportaccommodaties	2525	2540	2370	2680	2805	3170
totaal zwembaden	440	495	455	490	475	480
totaal overige accommodaties	2085	2045	1915	2190	2330	2690
totaal overdekte sportaccommodaties	1240	1165	1130	1250	1240	1440
totaal openluchtsportaccommodaties	850	880	785	940	1090	1250

Bron: CBS (SS 2000-2015)

Baten en lasten



Tabel 10.7

Baten, lasten en werkzame personen particuliere sportaccommodaties, 2000-2015 (in miljoenen euro's en procenten)

	2000	2003	2006	2009	2012	2015
totaal baten (mln. euro)	742	929	986	1.176	1.197	1.215
entree- en lesgeldten (%) ^a	61	60	59	57	57	53
sponsor- en reclamegeldten (%)	2	2	2	2	2	2
subsidies en bijdragen (%)	15	16	16	17	18	20
overige baten (%) ^b	22	22	23	23	23	24
totaal lasten (mln. euro)	701	876	911	1.127	1.142	1.161
lonen en sociale lasten (%)	33	34	32	33	34	33
personeel niet in loondienst (%)	2	2	3	2	2	4
huisvestingskosten (%) ^c	19	19	20	20	21	22
onderhoud en schoonmaak (%)	8	8	9	11	11	10
kapitaallasten (%)	15	13	13	11	11	10
overige lasten (%) ^d	23	24	23	23	22	21
werkzame personen (aantal arbeidsjaren) ^e	9.690	10.480	9.570	10.330	10.260	10.450
w.v. personeel in loondienst (%)	85	85	84	87	86	84

a Inclusief verhuuropbrengst gebouw en terreinen.

b Waaronder opbrengsten kantineverkoop.

c Energie, water, huur gebouwen en terreinen.

d Waaronder inkopen kantine.

e Arbeidstijd in referentieweek omgerekend naar voltijdsbanen.

Bron: CBS (SS 2000-2015)

- Toename huisvestingskosten
- Toename subsidies (gemeente geeft risico exploitatie uithanden)

Sportuitgaven gemeenten



- Uitgaven interne exploitatie nemen sterk af
- Subsidies (*sportstimulering*) nemen toe
- Netto uitgaven gelijk

Tabel 2.4 Netto uitgaven (-) of inkomsten voor sport naar categorie (2010-2015), alle gemeenten, gemiddelde per inwoner in euro's.

	2010	2011	2012	2013	2014	2015
Investing hardware	-20,5	-22,6	-23,4	-23,6	-23,2	-22,5
Exploitatie extern	-9,3	-8,7	-8,9	-9,2	-9,5	-9,2
Exploitatie intern	-26,6	-25,1	-24,9	-26,3	-26,5	-22,7
Sportstimulering	-8,5	-8,7	-8,8	-9,0	-8,8	-10,2
Overdracht Rijk	0,9	0,4	0,2	0,1	0,1	0,1
Rest	-0,0	-0,1	-0,1	0,6	1,5	0,0
Netto uitgaven	-64,0	-64,7	-66,0	-67,3	-66,4	-64,5

Bron: IV3-data gemeenten verzameld door CBS 2010-2015, bewerking Mulier Instituut

Sportuitgaven gemeenten



- Grote gemeenten hebben hogere exploitatielasten (zowel intern als extern)
- Kleine gemeenten geven meer uit aan sportstimulering

Tabel 2.6 Uitgaven voor sport naar categorie (2015), alle gemeenten, gemiddelde per inwoner in euro's (positieve bedragen zijn netto inkomsten).

	Totaal	<20.000	20.000-50.000	50.000-100.000	100.000 of meer
Investing hardware	-23	-19	-25	-22	-24
Exploitatie extern	-9	-9	-9	-10	-13
Exploitatie intern	-23	-22	-21	-24	-32
Sportstimulering	-10	-13	-9	-9	-7
Overdracht Rijk	0	0	0	0	0
Rest	0	0	0	-1	-1
Netto uitgaven	-64	-63	-63	-66	-76

Bron: IV3-data gemeenten verzameld door CBS 2010-2015, bewerking Mulier Instituut

Verschillen



- In niet-stedelijke gemeenten meer behoefte naar privatiseren van sportaccommodaties
- Relatief veel accommodaties in niet-stedelijke gemeenten
- Bezettingsgraden stedelijke gemeenten relatief hoog



11.15 uur | Routekaarten

Landelijke afspraken



Vastgelegd in:

- Energie-akkoord (2013)
- Interbestuurlijk programma (IBP 2018)
- concept Klimaatakkoord gebouwde omgeving (2018)

Doelen/(concept) afspraken:

- 2020 2,5 PetaJoule energiebesparing
- 2020 BENG voor nieuwbouw (zo opgeleverd dat het van het gas af kan)
- 2025 label A en volledig duurzame inkoop
- 2030 50% CO2 reductie tov 1990 (1Mton)
- 2040 circulair, energieneutraal, 95% CO2 reductie tov 1990 en circulair

Stand in gemeenteland



Beleid en sturing

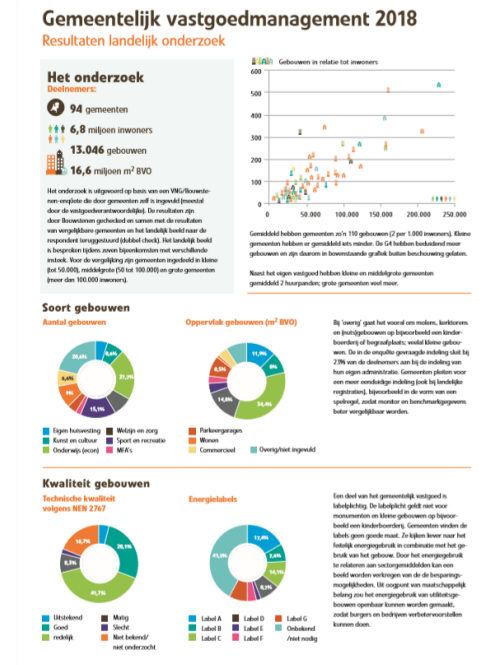
- Al veel beleid gemaakt
- Landelijk beeld waar we staan ontbreekt
- Sturingsinformatie niet compleet

Uitvoering

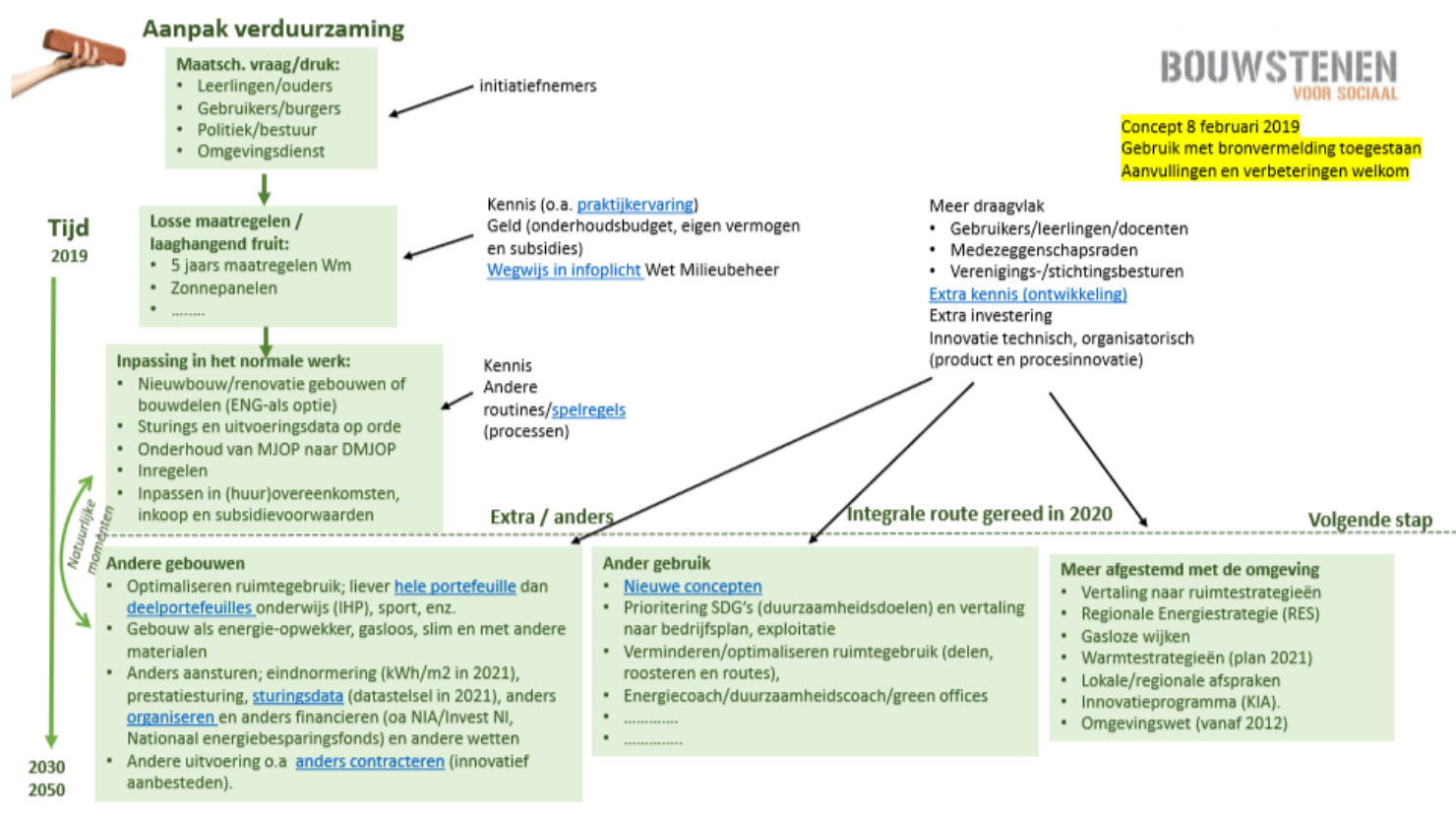
- Bij veel (1/2) gebouwen is de schil geïsoleerd.
- Nog veel te halen door maatregelen die zich snel terug verdienen (<5 jaar)
- Start gemaakt met energieopwekking (zonne-energie)
- Circulair nog in de kinderschoenen/zoekende

Nodig

- Andere kijk op gebouwen, ander gebruik, meer afgestemd met omgeving
- Betere uitvoeringscondities (draagvlak, professionaliteit, innovatie, geld)



Routes



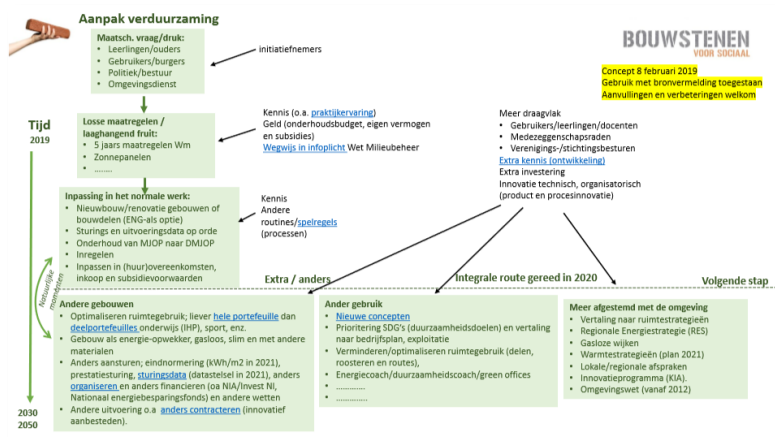
Waar staat jouw gemeente?



En wat nodig voor de volgende stap?



Aanvullingen





12.00 uur | Verdere uitwisseling

Verdere uitwisseling

- Accommodatiebeleid
- Samenwerking met verenigingen



Input volgende sessie

- Andere actuele thema's?
- Jaarbijeenkomst 28 november





BOUWSTENEN VOOR SOCIAAL

Dank voor jullie komst!